

请石面以图复

→ 2016.3.25 (A02/A04) 技术要求

张紧轮和摇杆组件应转动顺畅、灵活、无卡滞现象

适用电梯额定速度 $\leq 2.5\text{m/s}$

巨立电梯

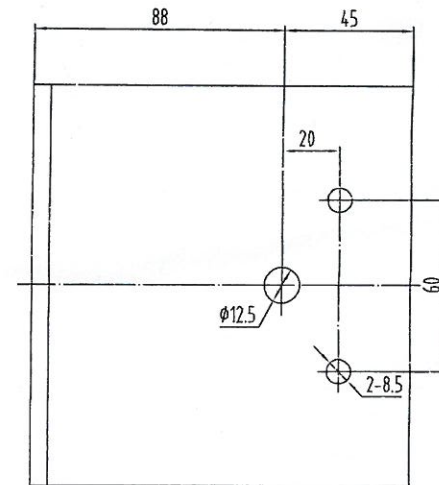
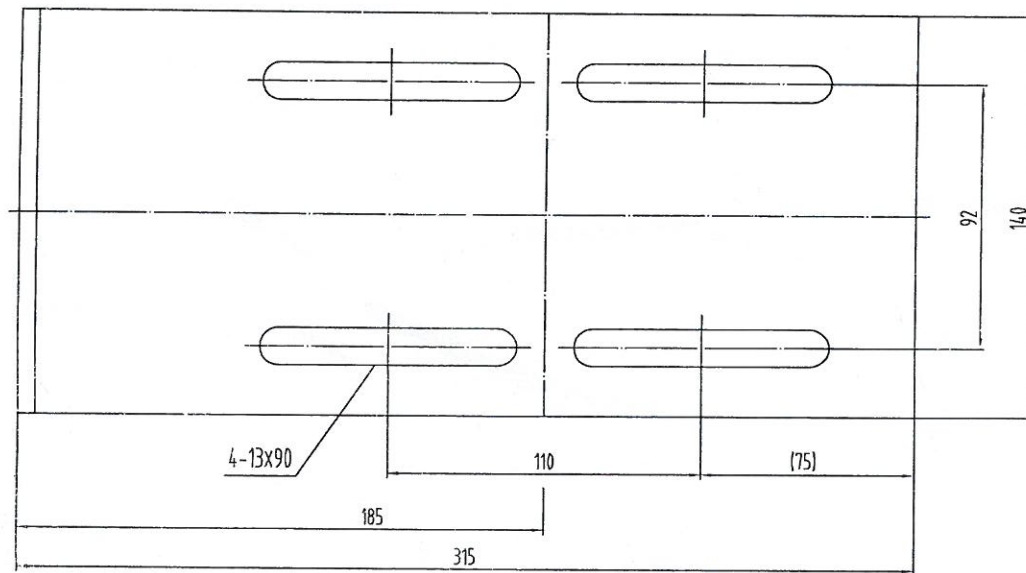
一次性用图

文件名
原图号
签字
日期

						宁波奥德普电梯部件有限公司		
						限速器张紧装置 (对重侧)		
标记	处数	更改文件号	签名	日期	质量	9		
设计			标准化		除段标记	图幅	比例	
校对						A3	1:4	
审核								
工艺			批准			共	张	第

OX-200 (XA)

PV16529 A02/A04



正视图 A02/A04

2016.3.25

技术要求

除飞边毛刺

表面处理(颜色按用户)

深暮灰

						宁波奥德普电梯部件有限公司		
标记	数量	更改文件号	签名	日期	质量	9		安装板
设计	俞高华		标准化		除锈标记	图幅	比例	
校对						A3	1:1.5	
审核								
工艺			批准		共	张	第	张

OX2001-1

F016529/A02/A04

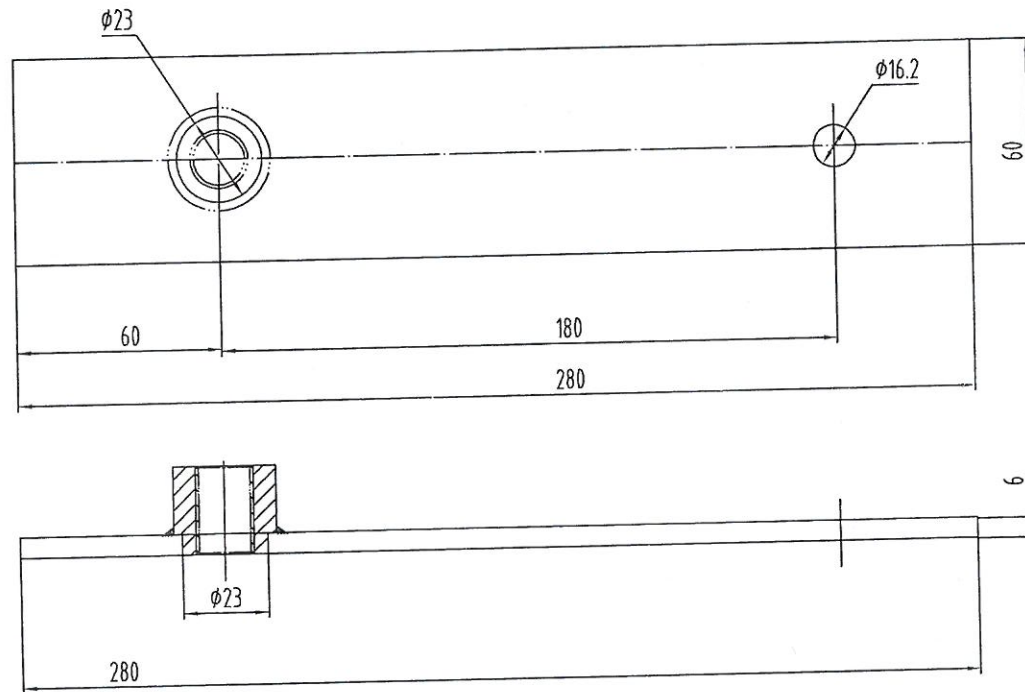
文件名

原图号

签字

日期

133



已主电第 (A01~A04)

技术要求

焊接清理后表面喷塑(颜色按用户)

φ18配库存套151826

										宁波奥德普电梯部件有限公司		
										摇杆组件		
					标记	处数	更改文件号	签名	日期	质量	9	
					设计	俞志华		标准化		除段标记	图幅	比例
					校对						A3	1:1.5
					审核					共	张	第
					工艺			批准		张	第	张
序号	图号	名称	数量	材料	备注							
3	1525	直套轴系	1	嘉善美日 573-4163011	FAX 573-4162830							
2	OX002-1.2	轴套	1									
1	OX002-1.1	摇杆	1	Q235/6×60型材								

OX200.2.1

F-016529/02/004